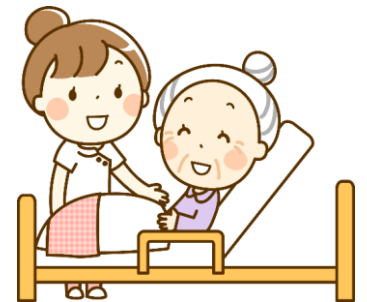


# ご面会について

当院では、院内感染防止対策のため、面会を制限しております。  
面会をご希望の方は、下記の注意事項を厳守下さい。

## \* 注 意 事 項 \*

- 発熱・風邪症状など体調のすぐれない方はお断りさせていただきます
- 小学生以下のお子様は原則禁止とし、週1回、15分程度とします
- 面会時間は14:00～17:00です
- 面会者の体調確認の為、1週間以内の発熱の有無を確認いたします
- 飲食は禁止です
- 面会前に3階スタッフステーションでお声がけいただき、職員の指示に従ってください



県内の感染状況により、上記内容を変更させていただくことがあります。ご理解・ご協力の程宜しくお願い致します。

